

Lokal utvecklingsplan

Var med och påverka!

Nu går vi från snack till verkstad och som så ofta här i Njurunda när vi vill förändra eller skapa nytt, gör vi det tillsammans. Modin och Zetterberg-hallen är ett strålande exempel på hur denna anda får oss att gå samman och se till att det "händer". Det behövdes en ishall och det fanns en förening. Tillsammans med drivna entreprenörer och ideella krafter såg de till att halldrömmen blev till verklighet. På samma sätt låg individuellt engagemang i samlad form bakom att friluftsområdet Dyket idag blomstrar och fortsätter utvecklas.

TEXT: LENA KRANTZ

NU ÄR DET dags att ta steget vidare och ni kommer inom kort få en broschyr i er postlåda, "Växtkraft Njurunda", en lokal

utvecklingsplan för Njurunda kommun. Den lokala utvecklingsplanen bygger på era upplevelser, tankar och idéer om hur det är och ska vara att bo, leva och verka här i Njurunda. Under närmare två års tid har

material samlats in genom intervjuer, enkäter, möten och samtal. Resultatet presenteras i broschyren, tillsammans med en plan över hur utvecklingsarbetet ska ta fart och göra skillnad både nu och framåt.

ILLUSTRATION: JENNY OHLSJÖ



BESÖKSMÅL

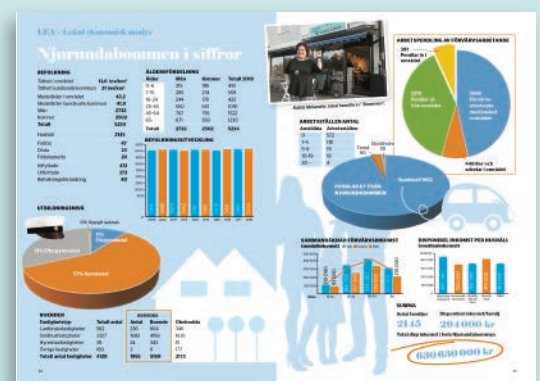
- 1 Fläsians camping & havsbad
- 2 Svartviks industriminnesområde
- 3 Klampenborgs naturreservat
- 4 Juniskärs fiskeläge
- 5 Nolby högar fornminne & upplevelsemuseum
- 6 Klockarbergets hembygdsgrd
- 7 Mjösunds kyrkogård
- 8 Bergafjärdens camping & havsbad
- 9 Berga by/Marna fiskeläge
- 10 Junibosands fiskeläge
- 11 Löruddens fiskeläge
- 12 Brämöns naturreservat
- 13 Salens naturreservat
- 14 Skatans fiskeläge
- 15 Galtströms järnbruk & industriminnesområde

FRILUFTS- & AKTIVITETSCENTRUM I UTVECKLING

- A Nolbykullen/Gumsekullen alpin- & friluftsområde
- B Dykets frilufts- & rekreationsområde
- C Skottsunds golfbana
- D Tillsammansodlingen Mjösund
- E Modin Zetterberg-hallen arena & aktivitetscentrum
- F Myre turistinformation & rastplats
- G Öjestrands golfbana
- H Ekoby Rumpen

ILLUSTRATION: JENNYOHLSSJO.COM

snart i din brevlåda



Inom kort får ni en informationsbroschyr i er postlåda, "Växtkraft Njurunda", en lokal utvecklingsplan för Njurunda kommun.

Fyra prioriterade utvecklingsområden

Planen består bland annat av fyra prioriterade utvecklingsområden att kraftsamla kring:

1. Ett levande centrumliv
2. En attraktiv boendemiljö
3. Ett rikt föreningsliv
4. En blomstrande besöksnäring

Inbjudan till dialogmöten på Folkets Hus i Kvissleby
Anmälan senast 16/11

Det är dags att ta nästa steg i Njurundas utveckling, hoppas just du vill hänga med på resan, nu kör vi framåt och tillsammans för vårt Njurunda!

Den lokala utvecklingsplanen ska:

- Analysera och beskriva Njurundas förutsättningar och utmaningar.
- Stärka det lokala utvecklingsarbetet, ta vara på det engagemang och den utvecklingskraft som redan finns.
- Skapa en gemensam målbild utifrån ett helhetsperspektiv som gynnar hela Njurunda.
- Synliggöra den kompetens och de tillgångar som redan finns.
- Lyfta några gemensamt framtagna och prioriterade utvecklingsområden att kraftsamla kring och arbeta vidare med i specifika utvecklingsgrupper.
- Skapa nya samarbeten och verksamheter som genererar fler arbetstillfällen genom att bland annat utveckla samhällsservicen, besöksnäringen och den lokala produktionen.

Tisdag 17/11 kl. 18.30
Rikt föreningsliv och blomstrande besöksnäring

Tisdag 24/11 kl. 18.30
Levande centrumliv och attraktiv boendemiljö

Vi kommer ha olika fokus vid varje möte, se ovan, alla är varmt välkomna att delta vid ett eller båda tillfällen. **Obligatorisk föransmälan** på grund av begränsat antal platser, vi följer Folkhälsomyndighetens rekommendationer gällande Covid-19.

Anmälan senast måndag 16/11: info@njurundaforetagarna.se eller 060-56 23 40.

För er som inte har möjlighet att närvara kommer information från mötena läggas upp på Njurunda-Företagarnas hemsida i efterhand, tillsammans med kontaktuppgifter för er som vill veta mer och/eller gå med i någon av arbetsgrupperna som planeras starta. På hemsidan (njurundaforetagarna.se) ligger även den lokala utvecklingsplanen i sin helhet, för er som vill läsa mer om arbetet.

Frågor och funderingar:
Lena Krantz 070-49 20 300 eller lennajurundaforetagarna@gmail.com